



ŌMIYA NEWS



No.158

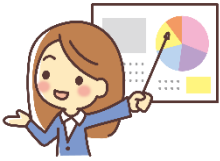
2024年3月16日

JR東労組大宮地本

今春闘の「世間相場」は大幅賃上げ!④ **大企業の多くが満額回答!!** 24春闘情報パート⑥

私たちの賃金は本当にこのままで良いのか? 騙されず・諦めず・仲間と共に考えよう!!

世間相場は満額回答! 要求を上回る回答や過去最高額も相次ぐ!



24春闘の集中回答を迎え、満額回答や要求額を上回る回答が続出しています。連合の第1回集計では、賃上げ率の平均は5.28% (定昇含む)、ベア平均は3.7%となり、JR東日本は賃上げ率・ベア率とも平均を下回っています!

■ 要求額以上の回答

※新聞報道等を元に作成。一部のみ記載

企業名	内容・注目点など
日本製鉄	ベア3.5万円。要求を5千円上回り過去最高
ホンダ	ベア相当1.5万円。要求を上回り過去最高 一時年間7.1ヶ月も満額回答
スズキ	定昇含め平均10%以上。要求を上回る内容
三井金属	ベア2万円。要求を5千円上回り過去最高
ゼンショーHD	ベア約4万円。12年連続。要求を上回る
王将フードサービス	ベア2.7万円。要求を上回り過去最高
ロイヤルHD(ロイホ・てんや)	ベア1.5万円。要求を上回り過去最高
トリドールHD(丸亀製麺)	平均10%賃上げ。要求を上回り過去最高

要求額を大幅に上回る回答や、過去最高額の回答も相次ぐ!!



■ 満額回答

※新聞報道等を元に作成。一部のみ記載

企業名	内容・注目点など
トヨタ	ベア最大2.8万円。一時年間7.6ヶ月
日産	ベア1.8万円。一時年間5.8。4年連続満額
スバル	ベア1.8万円。一時年間6.0。2年連続満額
JFE 神戸製鋼	ベア3万円。過去最高水準
三菱重工 川崎重工 IHI	ベア1.8万円。2年連続満額回答
電機大手11社	ベア1.3万円。98年以降最高水準
NTT	ベア1.1万円。定昇含め7%賃上げ
サントリー キリン	ベア1.3万円
サッポロHD	一律ベア1.2万円 過去最高
すかいらーくHD	ベア1.7万円。過去最高
味の素	ベア1.4万円。50年ぶりの水準
三菱ケミカル	ベア1.4万円。過去最高水準

他にも多くの企業が満額回答! 一律ベアや連続での満額回答も!



■ 鉄道各社

※連合の「回答速報」や新聞報道等を元に作成。一部のみ記載

企業名	内容
東京メトロ	一律ベア 11,000円 本給改訂を実施
京王電鉄	一律ベア 10,000円 基本給昇給を実施
京急	一律ベア及び賃金改善を行う
名古屋鉄道	ベア平均 6,000円。定昇含め7%賃上げ
阪急電鉄	定昇相当分・一律ベア 5,000円
阪神電鉄	一律ベア 6,900円 定昇を実施
JR九州	新制度でベア相当約2万円、基本給9.3%引上げ



民鉄では一律ベアを行う企業もある! JR九州は基本給を大幅引き上げ!

■ 内容面で注目!

※新聞報道等を元に作成

企業名	内容・注目点など
ニトリHD	ベア7766円。定昇込6%賃上げ。21年連続
シャープ	ベア1万円。赤字見込みでも昨年以上の水準

21年連続でベアを実施している企業や、2年連続赤字見込みでも昨年以上のベアを行う企業もある!



多くの企業が満額回答を行い、一律ベアや「赤字でもベア実施」の動きもある中、会社回答は平均に届かず、過去最大の働き度の中で最大の格差が生じている!

私たちの賃金は本当にこのままで良いのか? 再申し入れのたたかいを全職場で実践しよう!

